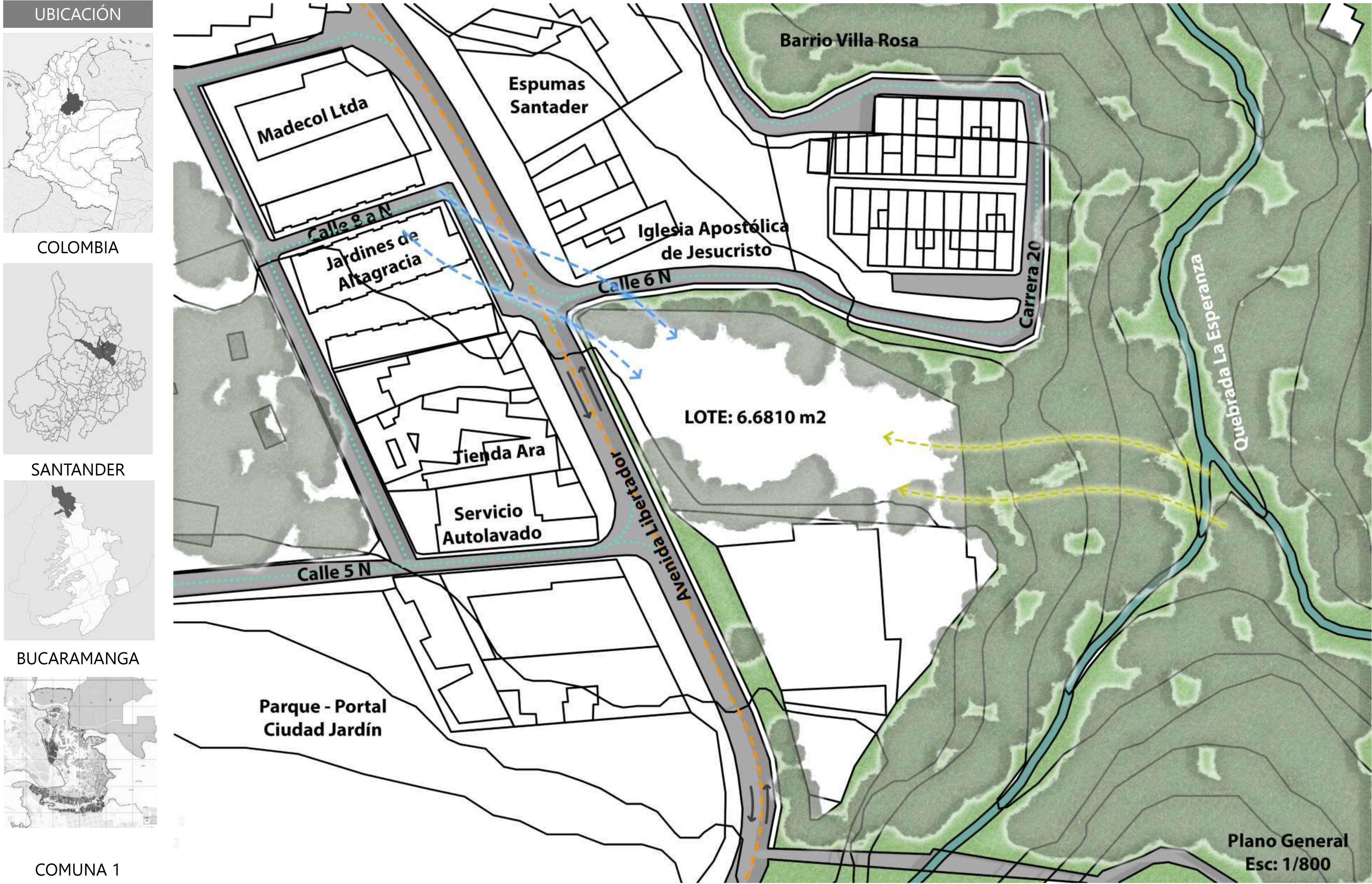


ESTADO ACTUAL Y LOC. DISEÑO DE UNA FUNERARIA PARA LA COMUNA 1 EN BUCARAMANGA, SANTANDER

PLANCHA 1/19

SISTEMAS DE TRANSPORTE



VISUALES



DESDE CL. 6 N



DESDE CL. 6 N



DESDE AV. LIBERTADORES



DESDE AV. LIBERTADORES

ANÁLISIS SOCIO - CULTURAL

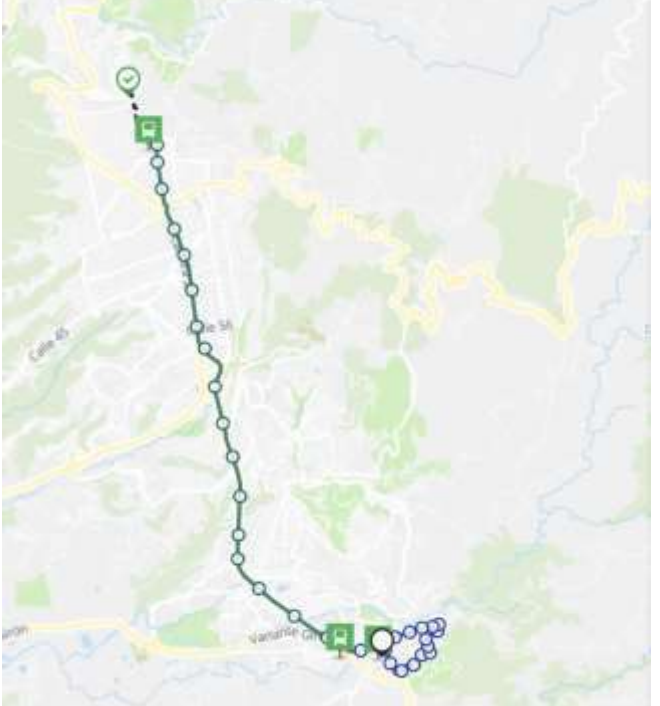
- Habitantes Comuna 1: 63.000
- Estrato: 1 y 2

La comuna se encuentra formada por los barrios: Miramar, Colseguros Norte, Jardines de Altagracia, Minuto de Dios, Tejar I y II, María Paz, Kennedy, Altos del Kennedy, Balcones del Kennedy, Miradores del Kennedy, Las Hamacas, Villa Rosa (sectores I, II y III), Omagá (sectores I y II), Altos del Progreso, Las Olas bajas, Claverianos, Campo Madrid (Etapas I y II), Betania (Etapas I a la XII), Café Madrid, Colorados, El Pablón (Villa Lina, La Torre, Villa Patricia, Sector Don Juan, Pablón Alto y Bajo).

PROXIMIDADES

- Hospital del Norte
- Espumas Santander
- Justo y bueno
- Parque Portal Ciudad Jardín
- Portal Metrolínea Norte
- Curva La Virgen
- Escarpa Bucaramanga
- Quebrada la Esperanza
- Avenida Libertadores

METROLÍNEA



49min AN2 + P1 + AP2  
55min AN1 + P8/RD15 + AP2  
55min AN1 + AB2 + AP2

Floridablanca  
Laureles – Reposo – Gonzales  
Valencia – Centro

Piedecuesta  
23.2km – 39min aprox.  
Floridablanca  
14.9km – 41min aprox.

BUS URBANO

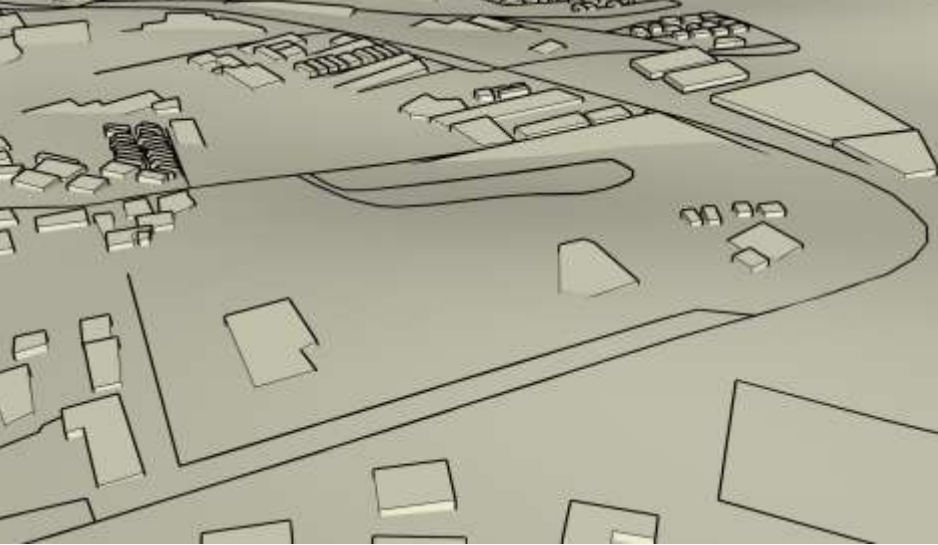
VEHÍCULO

MORFOLOGÍA



La morfología del sector se configura a partir de las curvas de nivel y la topografía que presenta el sector, con una malla reticular "desordenada", la cual se adapta a la forma de la escarpa.

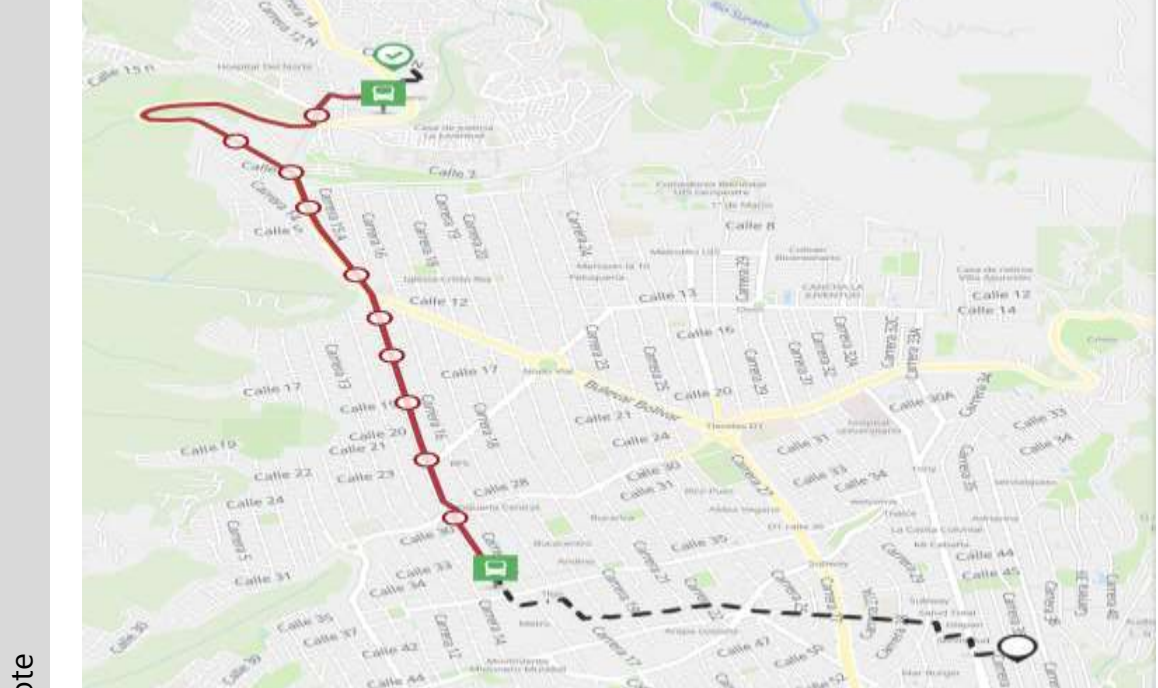
TIPOLOGÍA EDIF.



Las alturas del sector son en su mayoría de 1 a 3 pisos, con algunas excepciones de hasta 5 o 6 pisos.



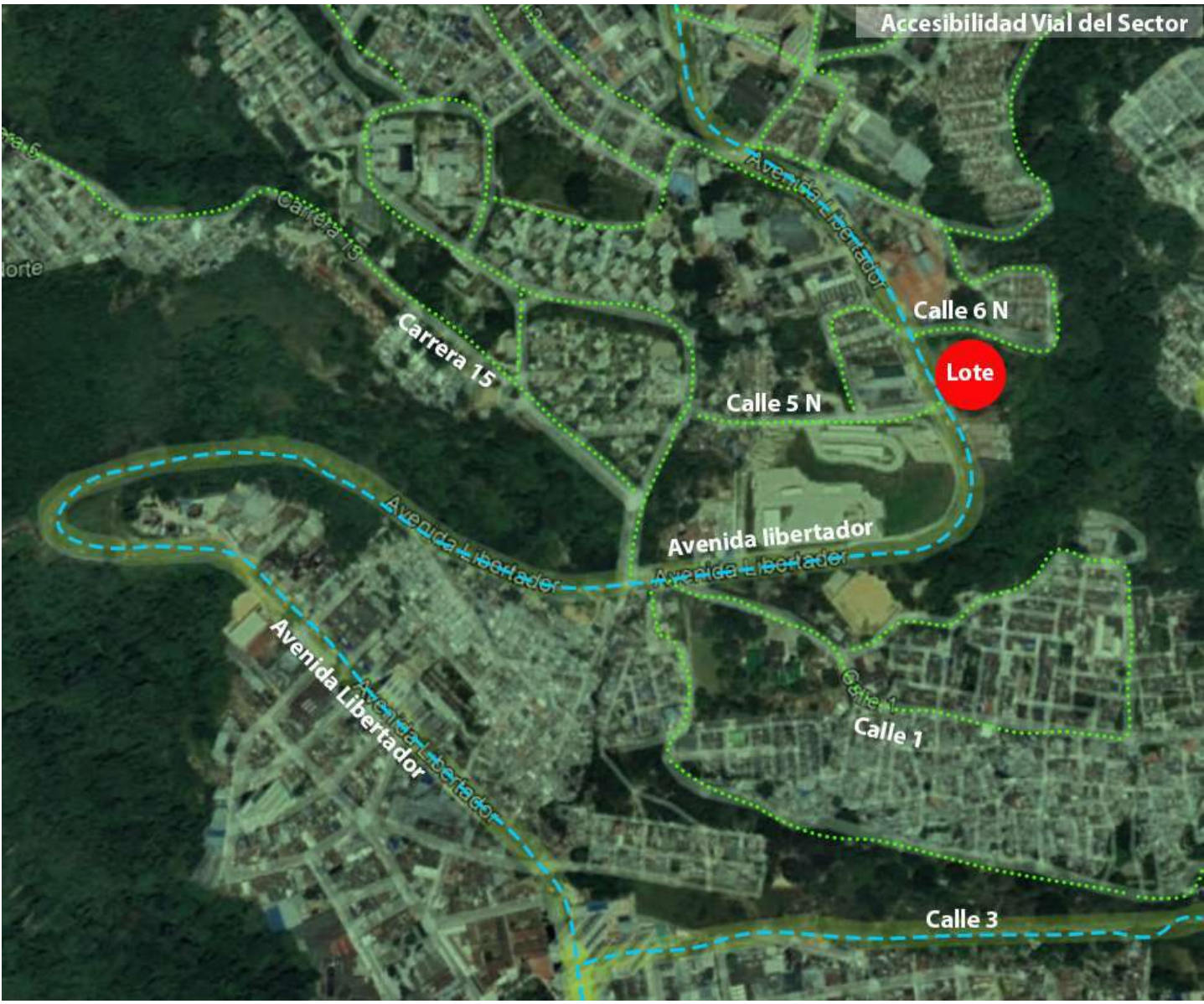
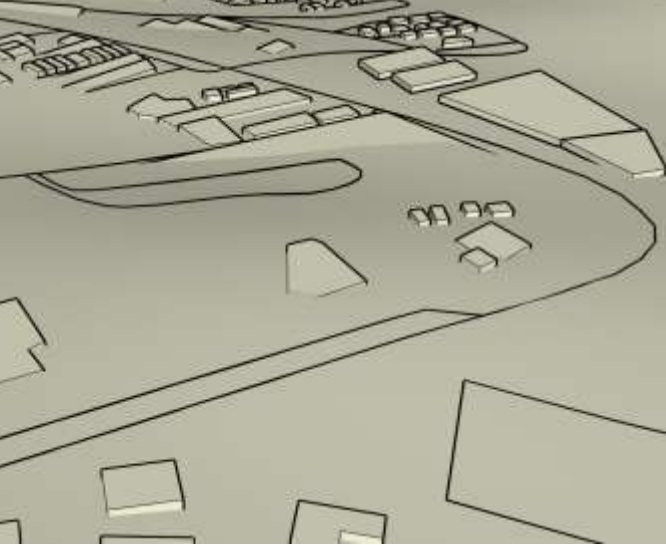
Las edificaciones son consolidadas en materiales como ladrillo y concreto.



35min AN1+ RD15  
31min AN1+ P13  
38min AN1 + AB2

Cabecera  
Kennedy - Bavaria II - Plaza Satélite -  
C.C. Cacique - Carrera 33 - UIS  
- San Toto

Cabecera  
8.1km – 25 min aprox.



NORMATIVA – FICHA 9 POT BUCARAMANGA

